



CHOISIR LA VOIE LITTÉRAIRE B/L C'EST :

- 01 Choisir la plus polyvalente des classes prépa pour suivre un enseignement qui mêle mathématiques, sciences économiques et sociales et disciplines littéraires (langues, littérature, philosophie, histoire).
- 02 Choisir une formation qui permet d'accéder à des débouchés très divers et de se donner deux ou trois années supplémentaires pour définir avec précision son projet scolaire et professionnel.
- 03 Acquérir des connaissances, des méthodes et un rythme de travail qui permettront de réussir dans les cursus les plus prestigieux et les plus exigeants.

DES ÉCOLES PRESTIGIEUSES

- Les Ecoles Normales Supérieures (ENS Ulm, ENS Lyon, ENS Paris Saclay)
- Les grandes écoles de statistiques (ENSAE, ENSAI)
- Les grandes écoles de commerce (HEC, ESSEC, EDHEC, Audencia, Skema, ...)
- Les Instituts d'Etudes Politiques de Paris et de province (IEP)
- Les écoles de communication et de journalisme (CELSA, ESJ, ...)
- Les écoles de traduction (ESIT, ISIT)
- Des écoles d'ingénieurs spécialisées dans la cartographie (ENSG) ou l'informatique (ENSIM, EPITA, UTT, ENSC)
- Des Licences et Masters à l'Université dans de très nombreuses matières (Histoire, Géographie, Économie, Sociologie, Lettres Modernes, Philosophie, Langues Littératures et et Civilisations Étrangères, Langues Étrangères Appliquées, ...), y compris des Licences et Masters sélectifs (double-licences, Magistère, ...)

POUR DES MÉTIERS TRÈS DIVERS

- Ingénieur statisticien
- Haut-fonctionnaire, Attaché territorial
- Journaliste, Avocat
- Economiste, Urbaniste
- Métiers de l'enseignement et de la recherche
- Métiers de la finance
- Métiers du management, de la communication, du conseil et du marketing
- Editeur, Traducteur
- Rédacteur à l'Assemblée Nationale ; Assistant parlementaire
- Producteur dans l'audiovisuel
- ...

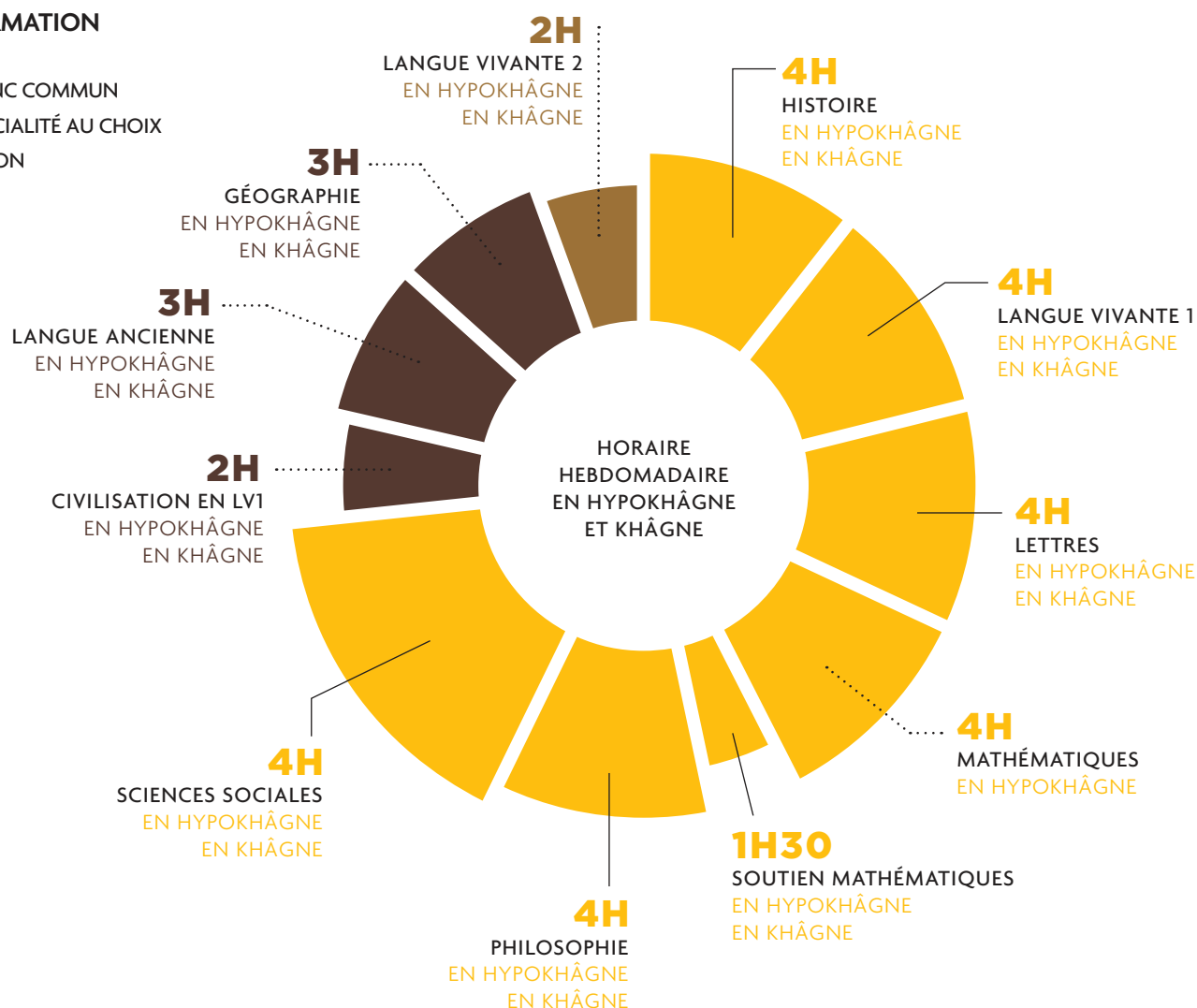


PROFIL DU FUTUR ÉTUDIANT

La filière B/L s'adresse aux bons et très bons élèves, souhaitant comprendre les enjeux du monde contemporain et acquérir une formation pluridisciplinaire. Elle accueille des élèves aux profils et trajectoires variées mais qui se caractérisent par une forte capacité de travail, une curiosité intellectuelle, des capacités rédactionnelles et un goût pour la lecture. Elle suppose la volonté de travailler de manière égale toutes les disciplines. En particulier, un bon niveau en mathématiques et de l'appétence pour cette discipline sont attendus.

LA FORMATION

- TRONC COMMUN
- 1 SPÉCIALITÉ AU CHOIX
- OPTION



■ SCIENCES SOCIALES

Le programme de sciences sociales vise à éclairer la dynamique des sociétés contemporaines. Il s'agit, d'une part, d'étudier l'économie et la sociologie, chacune dans sa spécificité et son histoire, en insistant sur les différences conceptuelles et méthodologiques entre les divers courants de pensée ; d'autre part, d'étudier des objets transversaux tels le travail, le marché, la famille, l'école ou encore la monnaie, en croisant les perspectives historienne, sociologique et économique.

■ FRANÇAIS

L'enseignement de quatre heures hebdomadaires en littérature française vise à construire une culture fondamentale prenant en compte des éléments d'histoire littéraire et d'histoire des idées. Il s'agit également d'initier les étudiants à la lecture de textes critiques et théoriques qui abordent les grandes problématiques littéraires (genre, rapport auteur/lecteur, littérature et société...). L'enseignement prépare enfin, grâce à une pratique régulière, aux exercices de la dissertation littéraire générale et de l'explication de texte en vue des concours auxquels les étudiants se présenteront.

■ HISTOIRE

Les étudiants de B/L reçoivent un enseignement d'histoire contemporaine de 4 heures hebdomadaires portant sur la France (1870 - milieu des années 1990) et sur le Monde (1918 - milieu des années 1990). Les cours abordent les grands enjeux politiques, économiques, sociaux et culturels de la période et visent à fournir outils, notions et méthodes en vue de l'exercice de la dissertation d'histoire. Ce programme généraliste qui exige des candidats aux concours un solide esprit de synthèse fournit des clés utiles de compréhension et d'analyse du monde complexe dans lequel nous vivons aujourd'hui.

■ MATHÉMATIQUES

Le programme de B/L s'appuie sur un double aspect des mathématiques : leur vertu intrinsèquement formatrice (rigueur, précision, efficacité, inventivité) et leur production d'outils utiles notamment dans les sciences sociales. L'enseignement fournit une solide formation théorique articulée autour de trois thèmes (algèbre linéaire, analyse et probabilités), développant des compétences de raisonnement, de modélisation, de méthode et de communication. Des cours en classe entière sont complétés par des travaux dirigés en demi-groupe et des séances de soutien pour niveler des bagages parfois hétérogènes.

■ PHILOSOPHIE

L'absence de programme annuel rend l'enseignement de 4 heures hebdomadaires de philosophie nécessairement généraliste. Outre son objectif de formation générale à la réflexion rigoureuse, il vise, plus précisément, à fournir aux étudiants un ensemble de connaissances, de notions et d'outils théoriques, empruntés à des champs d'analyse et à des problématiques variés leur permettant d'affronter tout type de sujets. Des programmes de lecture renouvelés sont établis pour les deux années.

■ LANGUES VIVANTES ÉTRANGÈRES (COURS LVA, LVB, + SPÉCIALITÉ)

Un large éventail de langues (anglais, allemand, chinois, espagnol, italien et arabe) est proposé, avec un horaire variable selon les projets de chacun (2 à 6h hebdomadaires). Étudier les langues en B/L, c'est en perfectionner la maîtrise, à l'écrit comme à l'oral ; c'est étudier l'histoire des civilisations et se familiariser avec les questions d'actualité ; c'est affiner ses capacités de réflexion et d'analyse ; enfin, c'est acquérir des méthodes de travail (synthèse de documents, explication de texte, traduction, essais) préparant efficacement aux concours des grandes écoles.

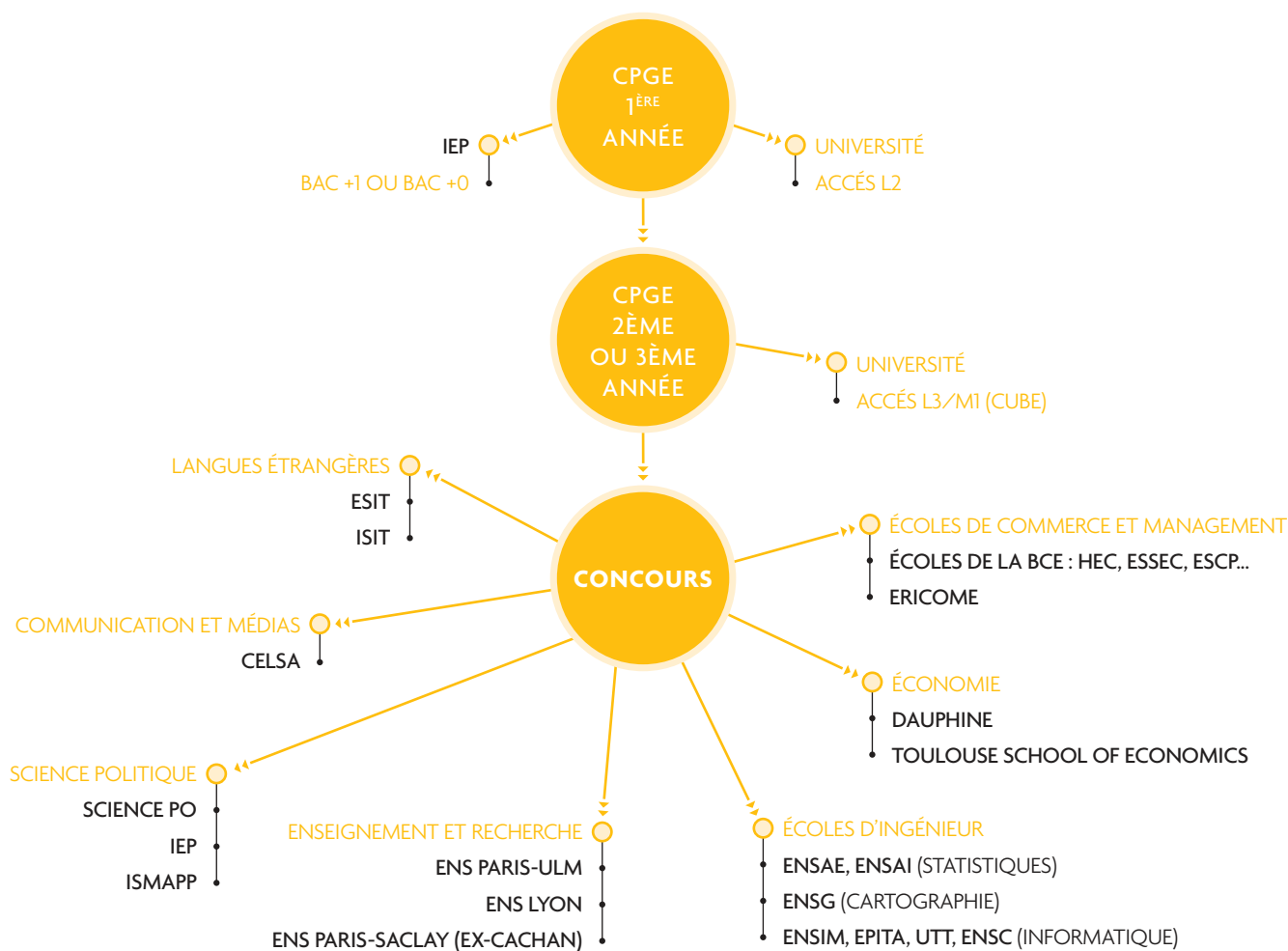
■ GÉOGRAPHIE (SPÉCIALITÉ)

L'option géographie a pour objectif de faire découvrir les enjeux de la discipline, en analysant les territoires et les sociétés, partout dans le monde, grâce à l'interprétation et la production d'outils graphiques et cartographiques ; elle permet aussi de s'initier aux outils de diagnostics et d'aménagement des territoires. La première année est consacrée à des thèmes de géographie générale (villes, montagnes...) et à l'étude des cartes topographiques. Le programme de deuxième année, renouvelé chaque année, porte sur des thèmes comme « les espaces publics dans le monde » ou « les territoires de la pauvreté dans le monde ».

■ LATIN (SPÉCIALITÉ)

Les étudiants de B/L peuvent suivre un cours de latin, qu'ils aient ou non pratiqué la discipline au lycée. Ils seront accompagnés pas à pas pour être capables de traduire et commenter un texte de la littérature classique. La plupart des grandes écoles, ENS et écoles de management, proposent aux concours une épreuve de latin, équivalant à une seconde langue vivante.

NOS RÉSULTATS



2020/21

EN HYPOKHÂGNE :

10 admis en IEP

EN KHÂGNE :

1 admise à l'ENS Paris-Saclay ;
1 admis à l'ENSAE ; **8** admis en IEP ;
1 admise au concours de contrôleur de l'INSEE ; **1** admise au magistère urbanisme de la Sorbonne ;
2 admises à NEOMA ...

2019/20

EN HYPOKHÂGNE :

6 admis en IEP

EN KHÂGNE :

1 admis à l'ENS ULM ; **1** admis à l'ENS Lyon ; **1** admise à l'ENS Paris-Saclay ;
1 admise à l'ENSAE ; **1** admis à l'ENSAI ;
6 admis en IEP ; **2** admis en LISS (Dauphine) ; **1** admise en double licence à la Sorbonne ; **1** admise Ismapp ; **1** admise ENS Cognitique ; **1** admis académie ESJ ...

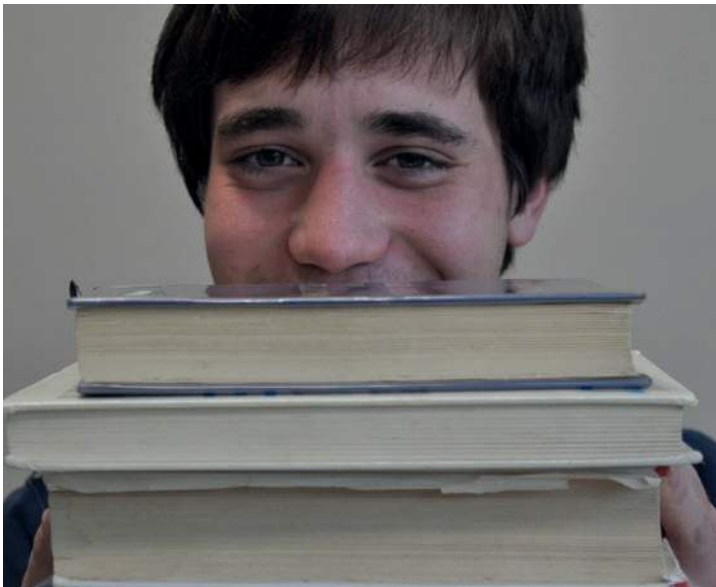
2018/19

EN HYPOKHÂGNE :

5 admis en IEP

EN KHÂGNE :

1 admise à Ulm ; **2** admis à l'ENS Paris-Saclay ; **1** admis à l'ENS Lyon ; **1** admis à l'ENSAE ; **5** admis en IEP ; **1** admise à l'école du Louvre ; **1** admise en M1 Economie ENS Paris-Saclay ; **3** admis à l'Académie ESJ ; **1** admise à SKEMA ;
1 admise à l'ismapp ...



FAIRE UNE B/L À FAIDHERBE, C'EST...

- Bénéficier d'un encadrement à la fois exigeant et bienveillant
- Bénéficier d'une préparation aux concours intensive (1 DS de 4 à 6 heures chaque semaine, interrogations orales chaque semaine)
- S'insérer dans un réseau "d'anciens" dynamiques et toujours prêts à rendre service pendant et après la prépa (conseils, stages, colocations...)
- Pouvoir étudier dans un cadre agréable et bénéficier des avantages du "campus" de Faidherbe (internat, conférences culturelles, activités sportives, chorale, ...)

QUELQUES TÉMOIGNAGES DE NOS ANCIENS ÉTUDIANTS

“

Entrée en B/L sans projet précis en tête, j'ai été attirée par la pluridisciplinarité de cette filière. La B/L m'a permis d'avoir une formation à la fois polyvalente et de grande qualité. Cette exigence est sans doute le meilleur tremplin pour se construire en tant que personne et affirmer son projet professionnel, d'autant que les professeurs sont toujours là pour nous accompagner et nous soutenir.

Clothilde C., promotion 2019-21, étudiante à Neoma

“

Entré en B/L à Faidherbe parce que je ne voulais pas choisir trop tôt entre études scientifiques et littéraires, je n'ai jamais été déçu par le large éventail de cette filière, qui a de quoi satisfaire les plus curieux. Grâce à des cours de très haute volée dispensés par une équipe pédagogique passionnée, j'y ai acquis de nombreuses clés pour comprendre le monde. C'est une formation exigeante, parfois éprouvante ; mais l'infinie richesse des enseignements, l'intensité des rencontres et la qualité des débouchés en font une expérience précieuse et inoubliable !

Matthieu K., promotion 2018-21, admis à l'ENSAE

“

Mes années en B/L m'ont permis de m'épanouir, tant sur un plan intellectuel que personnel, et m'ont apporté les clés nécessaires pour comprendre le monde avec un regard nouveau. Je retiendrai aussi l'ambiance, presque familiale, du lycée Faidherbe qui favorise l'entraide et la solidarité entre élèves ainsi qu'une certaine proximité avec les professeurs. Les relations que j'ai pu nouer pendant ces années ont été riches et ont, tout autant que les cours, participé à cette intense aventure qu'est la prépa.

Apolline G., actuellement khûbe en khâgne

“

C'est toujours avec nostalgie que je repense à mes trois années de prépa. À croire que quand on quitte la B/L de Faidherbe, on la regrette à tous les coups ! Cette formation nous incite à ne pas nous contenter d'une seule manière de penser, à jongler entre références littéraires, philosophiques, sociologiques, économiques... et théorèmes mathématiques. Et ce, en apprenant à structurer ses idées, à s'exprimer clairement et à faire face à tout type d'épreuve. Enfin, j'ai noué en B/L des liens indéfectibles qui font encore mon bonheur aujourd'hui.

Anna K., promotion 2017-20, admise à l'ENS Paris-Saclay

“

Par la diversité des matières étudiées, la B/L m'a enrichie. Elle permet d'acquérir un ensemble de connaissances et les débouchés en termes de poursuite d'études sont variés. Elle constitue un bagage solide et permet d'appréhender la suite, quelle qu'elle soit, sereinement.

Camille J., promotion 2015-17, Etudes latino-américaines à la Sorbonne